



VI. Wochen der  
Tschechischen Küche  
im Erzgebirge  
30.04. - 22.05.2013



## VI. Wochen der Tschechischen Küche im Hotel Lugsteinhof

---

### Speisen- & Getränkekarte Veranstaltungen

---

Gourmets werden von der tschechischen Küche angenehm überrascht sein. Obwohl sie von der Küche der Nachbarländer beeinflusst wurde (Ungarn, Österreich, Deutschland), lässt sich die tschechische Küche vor allem von traditionellen altböhmischem Rezepten inspirieren. Die Grundlage dieser Rezepte bilden Zutaten, die zu Hause angebaut werden konnten: vor allem Getreide, Hülsenfrüchte, Kartoffeln und Fleisch. Aus diesen scheinbar einfachen Zutaten entstanden köstliche und einfallsreiche Speisen, die nur in der tschechischen Küche vorkommen. Hierzu gehören böhmische Knödel, eine große Auswahl an Soßen und Suppen, Lendenbraten auf Rahm oder Schweinebraten mit Kraut und Knödeln.

Quelle der Informationen zur tschechischen Küche und weitere Informationen finden Sie unter : [www.czechtourism.com](http://www.czechtourism.com)

**Lehrlinge der Hotelfachschule Teplice & unsere Mitarbeiter laden Sie herzlich zu den Wochen der tschechischen Küche ins Erzgebirge ein!**

### Hotel Lugsteinhof

Neugeorgenfeld 36

Ortsteil Zinnwald

01773 Altenberg

Telefon 03 50 56 / 36 50

Fax 03 50 56 / 36 555

Mail: [info@lugsteinhof.de](mailto:info@lugsteinhof.de)

Internet: [www.lugsteinhof.de](http://www.lugsteinhof.de)



VI. Wochen der  
Tschechischen Küche  
im Erzgebirge  
30.04. - 22.05.2013

## Speisen aus Tschechien

### Vorspeise - Předkrmy

**Ertrunkene Speckwürstchen** 4,75 Euro

Utopenci

### Suppen – Polévky

**Knoblauchsuppe Prager Art** 4,20 Euro  
mit Kartoffelwürfeln

česnečka

**Sauerkrautsuppe** 4,40 Euro

Zelňačka

**Dill-Kartoffel-Pilzsuppe** 4,40 Euro

Kulajda

### Hauptspeisen – Hlavní Jídla

**Hackbraten** 6,75 Euro

mit Stampfkartoffeln und Krautsalat

sekaná s lepenicí

**Paprikaschote gefüllt** 6,90 Euro

an Tomatensoße inkl. einer Beilage

Plněná paprika s rajskou omáčkou vč. přílohy

**Prager Kartoffeln** 6,20 Euro

**Altböhmische Platte** 8,90 Euro

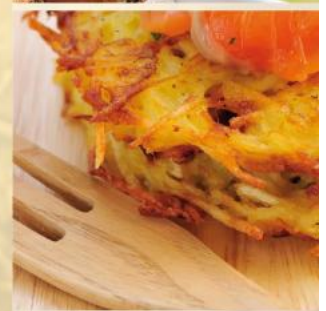
Schweinebraten, Geräuchertes  
Rotkohl und Sauerkraut, Kartoffelknödel  
und Semmelknödel

Selský talíř „vepřová plec; uzená krkovice; dva druhy  
zelí, houskový a bramborový knedlík“

**Deutscher Hackepeter  
auf tschechischer Topinka**

Německý hackepeter na české topince

5,80 Euro





VI. Wochen der  
Tschechischen Küche  
im Erzgebirge  
30.04. - 22.05.2013

**Rindergulasch**

8,60 Euro

mit echten böhmischen Knödeln

Hovězí guláš s houskovým knedlíkem

**Hähnchenleber**

7,90 Euro

auf gebratenen Zwiebeln  
und einer Beilage ihrer Wahl

Drůbeží játra na cibulce

**Rinderzunge**

8,25 Euro

mit Meerrettichsoße  
und einer Beilage Ihrer Wahl

Uzený jazyk s křenovou omáčkou

**Znaimer Rinderbraten**

8,90 Euro

mit Semmelknödel

Znojemská hovězí pečeně

**Dessert – Dezerty**

**Buchteln mit Vanillesoße**

3,80 Euro

Buchtičky s vanilkovým krémem

**Palatschinken mit Konfitüre**

4,50 Euro

Palačinky se zavařeninou

**Sättigungsbeilagen - Přílohy**

**Böhmische Kartoffelpuffer**

Bramboráčky

**original böhmische Knödel**

Kynuté knedlíky

**Semmelknödel**

Houskové knedlíky

**Kartoffelknödel**

Bramborové knedlíky

**Salzkartoffeln**

Vařené brambory

**Reis**

Rýže





VI. Wochen der  
Tschechischen Küche  
im Erzgebirge  
30.04. - 22.05.2013

## Getränke aus Tschechien

Bier ist für die Tschechen das Nationalgetränk. Dunkles, Helles, Schnittbier, Hefebier... Auf dem tschechischen Biermarkt findet man heute über 470 Biersorten. In tschechischen Restaurants, Biergärten und Clubs gehört Bier natürlich zum Angebot. Die Nr. 1 ist vor allen Dingen erstklassiges helles und dunkles Lagerbier. Biertrinken ist hier ein Ritual, bei dem die typische Atmosphäre in den tschechischen Wirtschaften und Bierlokalen und das für Tschechen typische Plaudern mit Freunden nicht fehlen dürfen.

Die bekanntesten tschechischen Biere: Pilsner Urquell ([www.pilsner-urquell.cz](http://www.pilsner-urquell.cz)) und Budějovický Budvar (in der Welt bekannt als Budweiser) ([www.budvar.cz](http://www.budvar.cz)) – weltweit bemüht man sich, diese Biere zu kopieren und unter demselben Namen zu vermarkten, aber nur Bier, das in Pilsen und Budweis gebraut wurde, ist das Original mit einem unverwechselbaren Geschmack.

**Pivo** je mezi Čechy považováno za národní pití. Světlé, tmavé, řezané, kvasnicové... Na českém trhu se k dnešnímu dni nachází kolem 470-ti značek pív. V českých restauracích, hospodách a klubech patří pivo v nabídce k samozřejmosti. Číslo jedna patří prvotřídnímu světlému nebo tmavému ležáku. Pití piva patří v České republice mezi rituály, kdy při posezení s kamarády v hospodě pivo nesmí chybět a dodává patřičnou atmosféru.

Mezi nejznámější česká piva patří Pilsner Urquell ([www.pilsner-urquell.cz](http://www.pilsner-urquell.cz)) a Budějovický Budvar (ve světě známý jako Budweiser) ([www.budvar.cz](http://www.budvar.cz)) - celosvětově se lidé pokouší tyto piva kopírovat a prodávat pod stejnou značkou, ale jen to pivo, které bylo vyrobeno v Plzni nebo v Českých Budějovicích je originál a má nezaměnitelnou chuť.



VI. Wochen der  
Tschechischen Küche  
im Erzgebirge  
30.04. - 22.05.2013

**Unsere Bierangebote,  
die Originale aus Tschechien**

Naše nabídka piv, originál z Čech

<b>Staropramen vom Fass</b>	0,3 l	2,50 Euro
<b>Točený Staropramen</b>	0,5 l	3,25 Euro
<b>Krušovice (dunkel – tmavé)</b>	0,3 l	2,50 Euro
	0,5 l	3,25 Euro

**Flaschenbier – Lahvové pivo**

<b>Budweiser - Budvar</b>	0,5 l	2,95 Euro
---------------------------	-------	-----------

**Spirituosen – lihoviny**

<b>Becherovka</b>	2 cl	1,50 Euro
	4 cl	2,75 Euro

Dieser bittersüße Kräuterlikör ([www.becherovka.com](http://www.becherovka.com)) stammt aus dem weltbekannten Kurort Karlsbad, wo er dank seiner heilsamen Eigenschaften „13. Quelle“ genannt wird (offiziell gibt es in Karlsbad 15 Heilwasserquellen).

Tento hořce-sladký bylinný likér ([www.becherovka.com](http://www.becherovka.com)) pochází ze světově proslulých lázní Karlovy Vary, kde byl díky svým léčivým vlastnostem pojmenován jako „13. Pramen“ (oficiálně se v Karlových Varech nachází 15 pramenů léčebných vod).

<b>Sliwowitz – Slivovice</b>	2 cl	1,50 Euro
	4 cl	2,75 Euro

Ein seit Jahrhunderten beliebtes Getränk mit dem typischen Duft und Geschmack des Pflaumendestillats, auf klassische Weise hergestellt. Es wird nicht nur wegen seines bekannten Geschmacks, sondern auch als wirksame Vorbeugung gegen Erkältungen geschätzt.


Už po staletí velmi oblíbený nápoj, který je znám nejen svou chutí švestek, typickou vůní ale i svojí výrobou. Oblíbený je nejen kvůli chuti, ale i jako pomoc při nachlazení.





# VI. Wochen der Tschechischen Küche im Erzgebirge 30.04. - 22.05.2013

## Wein – Víno



Das Getränk der Götter, das die sterblichen Schweiger zum Reden und selbst die Miesepeter zum Lachen bringt, erfreut sich auch bei der tschechischen Nation, die sich stolz zur Weltspitze der Bierkonsumenten zählt, großer Beliebtheit. Das ist eine weniger bekannte Tatsache, wie übrigens auch die, dass der tschechische Weinbau auf eine tausendjährige Tradition zurückblicken kann. Als Patron der einheimischen Winzer gilt ja schon seit Jahrhunderten der Heilige Wenzel höchstpersönlich.

## Wein – Víno

Nápoj bohů, co mlčíci k mluvení a mrzuté ke smíchu přivádí, se i u českého národa, který se pyšně drží mezi světovou špičkou konzumentů piva, těší velké oblibě. Což je neméně známá skutečnost, jako i to, že české vinařství se může chlubit již tisíciletou tradicí. Za patrona českých vinařů je považován již po několika století svatý Václav.

Mezi nejvýznamnější vinice v Čechách patří vinice v Mělníku – nechte se zlákat nápojem Bohů.

**Der in Mělník angebaute Wein stammt von der  
bedeutendsten Weinbaulage in Böhmen  
– lassen Sie sich zum Getränk der Götter verführen.**

## Weißwein – Bílé víno

**2012er Lady Lobkowicz** 0,2 l 3,85 Euro  
Landwein/mit Muskateller Traube 0,75 l 13,75 Euro

**2012er Müller Thurgau** 0,2 l 3,70 Euro  
0,75 l 13,50 Euro

Ein Duft von Äpfeln und Zitrusfrüchten verbindet sich mit einem feinen Muskatton. Die Frucht kommt dank der lebendigen Säure schön zum Tragen.

Vůně jablka a citrusových plodů se zde míchá s jemným muškátovým tónem.

### **2012er Traminer Kabinett**

**Auslese, halbtrocken** 0,2 l 4,75 Euro  
0,75 l 17,00 Euro

Ein Aroma von Holunder- und Weißdornblüten.

Ein sehr komplexer blumig, fruchtiger Geschmack.

Rund und voll, mit einem eleganten Rest von Zucker.

Ročník 2007 Tramin Kabinet suché Aroma tohoto vína je z bílých květů. Chuť je květnatá s ovocnou příchutí, lehce nasládlé.

Chuť vína je ovocná a převládají černé třešně a ostružiny.

### **2012er Grauer Ruländer – Pinot Gris**

**halbtrocken** 0,2 l 4,75 Euro  
0,75 l 17,00 Euro





VI. Wochen der  
Tschechischen Küche  
im Erzgebirge  
30.04. - 22.05.2013

## Rotwein – Červené víno

**Lady Lobkowicz** 0,2 l 3,85 Euro

**Landwein** 0,75 l 13,75 Euro

(Cuvee aus Blauer Portugieser und Zweigeltrebe Barrique)

**2008er Blauer Portugieser** 0,2 l 3,80 Euro

**trocken** 0,75 l 12,60 Euro

Fruchtiger Duft von Weichseln und Johannisbeeren. Gekeltert aus der Traubensorte „Blauer Portugieser“. Der samtene Geschmack hat eine fruchtige Note von Kirschen und Zimt. Ein leichter Wein für den täglichen Konsum. Tento druh vína je lisován z odrůdy vína „Modrý Portugal“ a má ovocnou vůni po višních a rybízu. Chuť tohoto vína je ovocná s tónem třešně a skořice. Jedná se o jemné víno vhodné pro každodenní konzumaci.

**2007er Lobkowitz Vavřinecké QbA**

**trocken** 0,2 l 4,10 Euro

0,75 l 14,50 Euro

Ein ausgewogener Wein mit einer mittleren Struktur. Im fruchtigen Geschmack herrschen schwarze Kirschen und Brombeeren vor.

Chuť vína je ovocná a převládají černé třešně a ostružiny.

**2009er Blauer Ruländer** 0,2 l 4,75 Euro

**Pinot Noir** 0,75 l 18,00 Euro

**Spätlese trocken**

Ein komplexer voller Ausdruck von reifen Waldbeeren, getrockneten Früchten und wildem Thymian. Durch das Reifen in den Barrique-Fässern gewinnt der Wein im Geschmack eine leichte Note von geräuchertem Eichenholz und Vanille.

## Sekt

**2009er Bettina Lobkowicz**

**brut Riesling** 0,75 l 18,25 Euro

**2009er Bettina Lobkowicz**

**brut Cuvee** 0,75 l 19,50 Euro





VI. Wochen der  
Tschechischen Küche  
im Erzgebirge  
30.04. - 22.05.2013

## Veranstaltungen:

### Dienstag, 30. April 2013

- **9.10 Uhr Tagesfahrt nach Prag** mit sachkundiger Reiseleitung  
Vor Anmeldung bis Montag, 17.00 Uhr im Hotel Lugsteinhof, 26,00 Euro pro Person
- **14.00 Uhr Eröffnungsveranstaltung der VI. Wochen der Tschechischen Küche im Erzgebirge** mit Empfang der tschechischen Hotelfachschüler aus Teplice im großen Restaurant des Lugsteinhofes – anschließend kleine Hausmesse mit tschechischen Köstlichkeiten – **ca. 16.00 Uhr Abfahrt der tschechischen Hotelfachschüler in die beteiligten Hotels im Erzgebirge**
- **19.30 Uhr Weinverkostung von Böhmischem Weinen** und mit sächsischem Brot aus der Bärenhecke im Hotel Lugsteinhof (Eintritt: 5,00 Euro p. P., Anm. erwünscht)
- **Ab 19.30 Uhr Tanz in den Mai** mit der Bergdisko

### Mittwoch, 01. Mai 2013

- **9.10 Uhr Tagesfahrt nach Melnik**, zum Zusammenfluss von Moldau und Elbe, Weiterfahrt zum Georgsberg/Rip, dem „Heiligen Berg“ der Tschechen mit Reiseleitung / auf Voranmeldung bis Dienstag, 17.00 Uhr im Hotel Lugsteinhof,

### Donnerstag, 02. Mai 2013

- **9.10 Uhr Tagesfahrt nach Dubi, Osek und Teplice** mit Besichtigung der Zwiebelmuster-Porzellanfabrik mit Reiseleitung, auf Voranmeldung bis Mittwoch 17.00 Uhr im Hotel Lugsteinhof, 25,00 Euro pro Person

### Freitag, 03. Mai 2013

- **9.10 Uhr Tagesfahrt nach Prag** mit sachkundiger Reiseleitung Voranmeldung bis Donnerstag im Hotel Lugsteinhof, 17.00 Uhr, 26,00 Euro pro Person

### Samstag, 04. Mai 2013

- **9.10 Uhr Tagesfahrt mit Wanderung im Böhmischem Mittelgebirge - auch auf den Milleschauer** auf Voranmeldung bis Freitag 17.00 Uhr im Hotel Lugsteinhof, 18,00 Euro pro Person





VI. Wochen der  
Tschechischen Küche  
im Erzgebirge  
30.04. - 22.05.2013

**Sonntag, 05. Mai 2013**

- **9.10 Uhr Tagesfahrt - Prag etwas anders**  
gastronomische Stadtführung mit neuen und interessanten Kneipen und Bierstuben, Besichtigung Prager Jesukind und Bummel durch die Jüdische Stadt mit sachkundiger Reiseleitung / Voranmeldung bis Samstag 17.00 Uhr im Hotel Lugsteinhof, 26,00 Euro pro Person
- **12.35 Uhr Fahrt mit dem Altenberger Bimmelbahn'1 direkt ab Hotel Lugsteinhof zum Mückentürmchen,**  
Aufenthalt ca. 1 Std, Rückkehr ca. 17.00 Uhr auf Anm. bis Samstag 17.00 Uhr, 12,00 Euro pro Person
- **20.00 Uhr „Pflanzen und Kräuter im deutsch/tschechischen Erzgebirge“** – Vortrag mit tollen Fotos von und mit Frau Zimmermann, Geschäftsführerin des Botanischen Gartens, im Wintersportmuseum Lugsteinhof

**Montag, 06. Mai 2013**

- **9.10 Uhr Tagesausflug nach Karlsbad / Karlovy Vary inkl.**  
Stadtbummel und der Möglichkeit zur Besichtigung des Becherovka Museums (28,00 Euro pro Person, Voranmeldung bis Dienstag 17.00 Uhr im Hotel Lugsteinhof)

**Dienstag, 07. Mai 2013**

- **9.10 Uhr Tagesfahrt nach Prag** mit sachkundiger Reiseleitung  
Voranmeldung bis Montag, 17.00 Uhr im Hotel Lugsteinhof, 26,00 Euro pro Person


**Mittwoch, 08. Mai 2013**

- **9.10 Uhr Tagesfahrt nach Melnik,**  
zum Zusammenfluss von Moldau und Elbe, Weiterfahrt zum Georgsberg/Rip, dem „Heiligen Berg“ der Tschechen mit Reiseleitung  
auf Voranmeldung bis Dienstag, 17.00 Uhr im Hotel Lugsteinhof, 23,00 Euro pro Person





VI. Wochen der  
Tschechischen Küche  
im Erzgebirge  
30.04. - 22.05.2013



**Donnerstag, 09. Mai 2013**

- **9.10 Uhr Tagesfahrt nach Dubi, Osek und Teplice** mit Besichtigung der Zwiebelmuster-Porzellanfabrik mit Reiseleitung, auf Voranmeldung bis Mittwoch 17.00 Uhr im Hotel Lugsteinhof, 25,00 Euro pro Person
- **ab 9.00 Uhr frisch gezapftes deutsches und böhmisches Bier und ab 11.00 Uhr Leckerer vom Grill** und Knüppelkuchen vom offenen Feuer vor dem Hotel
- **ab 14.00 spielen die Altenberger Musikanten mit ihren Kollegen aus Teplice deutsche und böhmische Blasmusik** vorm Hotel Lugsteinhof, bei schlechtem Wetter im Hotelrestaurant
- **17.00 Uhr „Der brave Soldat Schwejk“** – im Wintersportmuseum Hotel Lugsteinhof (Filmdauer ca. 90 Minuten)
- **19.00 Uhr Zinnwalder Abend im Hotel Lugsteinhof** mit einem rustikalen warm-kalt-Büfett und original Böhmischer Blas- und Tanzmusik vom tschechischen Blasorchester Doubrovanka, natürlich auch mit original böhmischem Bier  
15,00 Euro inkl. Abendbüfett, Anmeldung erwünscht

**Freitag, 10. Mai 2013**

- **9.10 Uhr Tagesfahrt nach Prag** mit sachkundiger Reiseleitung auf Voranmeldung bis Donnerstag, 17.00 Uhr im Hotel Lugsteinhof, 26,00 Euro p. Person

**Samstag, 11. Mai 2013**

- **17.00 Uhr „Hurvinek & Spejbl und Manitschka“** im Wintersportmuseum Lugsteinhof (Film ca. 1 Stunde)





VI. Wochen der  
Tschechischen Küche  
im Erzgebirge  
30.04. - 22.05.2013



**Sonntag, 12. Mai 2013**

- **9.10 Uhr Tagesfahrt - Prag etwas anders:** gastronomische Stadtführung mit neuen und interessanten Kneipen und Bierstuben, Besichtigung Prager Jesukind und Bummel durch die Jüdische Stadt mit sachkundiger Reiseleitung  
Vorabm. bis Samstag, 17.00 Uhr, 26,00 Euro pro Person
- **20.00 Uhr Dia-Vortrag** über das deutsch/tschechische Erzgebirge im Wintersportmuseum / Hotel Lugsteinhof

**Montag, 13. Mai 2013**

- **9.10 Uhr Tagesausflug nach Karlsbad / Karlovy Vary** inkl. Stadtbummel und der Möglichkeit zur Besichtigung des Becherovka Museums / Voranmeldung bis Sonntag, 17.00 Uhr im Hotel Lugsteinhof, 28,00 Euro pro Person

**Dienstag, 14. Mai 2013**

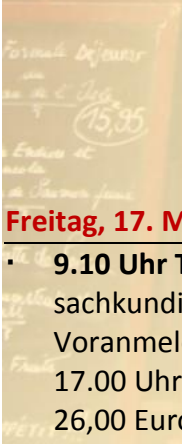
- **9.10 Uhr Tagesfahrt nach Prag** mit sachkundiger Reiseleitung / Voranmeldung bis Montag, 17.00 Uhr im Hotel Lugsteinhof, 26,00 Euro pro Person

**Mittwoch, 15. Mai 2013**

- **9.10 Uhr Tagesfahrt nach Melnik**, zum Zusammenfluss von Moldau und Elbe, Weiterfahrt zum Georgsberg/Rip, dem „Heiligen Berg“ der Tschechen mit Reiseleitung / auf Voranmeldung bis Dienstag, 17.00 Uhr im Hotel Lugsteinhof, 23,00 Euro pro Person

**Donnerstag, 16. Mai 2013**

- **9.10 Uhr Tagesfahrt nach Dubi, Osek, Teplice** mit Besichtigung der Zwiebelmuster-Porzellanfabrik, mit Reiseleitung / auf Voranmeldung bis Mittwoch, 17.00 Uhr im Hotel Lugsteinhof, 25,00 Euro pro Person



**Freitag, 17. Mai 2013**

- **9.10 Uhr Tagesfahrt nach Prag** mit sachkundiger Reiseleitung / Voranmeldung bis Donnerstag, 17.00 Uhr im Hotel Lugsteinhof, 26,00 Euro pro Person

**Samstag, 18. Mai 2013**

- **17.00 Uhr „Drei Haselnüsse für Aschenbrödel“** der schönste tschechisch-ostdeutsche Märchenfilm – im Wintersportmuseum Lugsteinhof (ca. 60 Min.)





VI. Wochen der  
Tschechischen Küche  
im Erzgebirge  
30.04. - 22.05.2013

**Sonntag, 19. Mai 2013**

- **9.10 Uhr Tagesfahrt - Prag etwas anders:** gastronomische Stadtführung mit neuen und interessanten Kneipen und Bierstuben, Besichtigung Prager Jesukind und Bummel durch die Jüdische Stadt mit sachkundiger Reiseleitung, Anm. bis Samstag 17.00 Uhr, 26,00 Euro pro Person
- **17.00 Uhr „Der Maulwurf und seine Abenteuer“** Zeichentrickfilm aus Tschechien im Wintersportmuseum Hotel Lugsteinhof (ca. 60 min)
- **20.00 Uhr Dia-Vortrag** über das deutsch/tschechische Erzgebirge im Wintersportmuseum im Lugsteinhof

**Montag, 20. Mai 2013**

- **9.10 Uhr Tagesausflug nach Karlsbad / Karlovy Vary** inkl. Stadtbummel und der Möglichkeit zur Besichtigung des Becherovka Museums (28,00 Euro pro Person, Voranmeldung bis Sonntag, 17.00 Uhr im Hotel Lugsteinhof)

**Dienstag, 21. Mai 2013**

- **9.10 Uhr Tagesfahrt nach Prag** mit sachkundiger Reiseleitung / Voranmeldung bis Montag, 17.00 Uhr im Hotel Lugsteinhof, 26,00 Euro pro Person
- **9.30 Uhr „Leben an der Grenze“ – eine Wanderung** von und mit Diplomsoziologin Nicole Börner ab Lugsteinhof Dauer ca. 3 Stunden, 10,00 Euro pro Person
- **20.00 Uhr Tschechien – mehr als Bier und Knödel:** Lustiges und Ernstes aus unserem Nachbarland, kurzweiliger Vortrag bei Melniker Wein und Staropram im Hotel Lugsteinhof mit Jindrich Pech (ca. 60 min)

**Mittwoch, 22. Mai 2013**

- **9.30 Uhr Wanderung zum Mückentürmchen** – dem Aussichtspunkt auf dem Kamm des böhmischen Erzgebirges ab/an Hotel Lugsteinhof Zinnwald im Rahmen der **Wanderwochen „echt erzgebirge“**



  
ERZGEBIRGE

  
LUGSTEINHOF  
HOTEL